

# Ein starker Unternehmerverbund

DAS KOMPETENZZENTRUM FÜR DEN  
KREUZFAHRT-VERTRIEB

# Die Kreuzfahrtinitiative im Überblick.

WER WIR SIND

# Gemeinsam stark.

Die Kreuzfahrtinitiative wurde von führenden Unternehmen des Kreuzfahrt-Vertriebs im Jahr 2011 gegründet. Gemeinsam mit Reedereien und Kreuzfahrt-Veranstaltern führen wir den Wachstumskurs fort und fördern faire Rahmenbedingungen zwischen den Marktteilnehmern. Auch und gerade in der Corona-Krise hat sich diese starke Gemeinschaft bewährt..

## Gemeinsam wachsen.

Aktuell sind wir 40 starke Mitglieder aus Deutschland und der Schweiz mit einem Gesamtumsatz von mehr als 350 Mio. Euro und circa 2,5 Mio. Kundenkontakten.

Die Mitgliederstruktur setzt sich aus allen Bereichen des Kreuzfahrtvertriebes wie stationär, online, direkt und mobil zusammen.

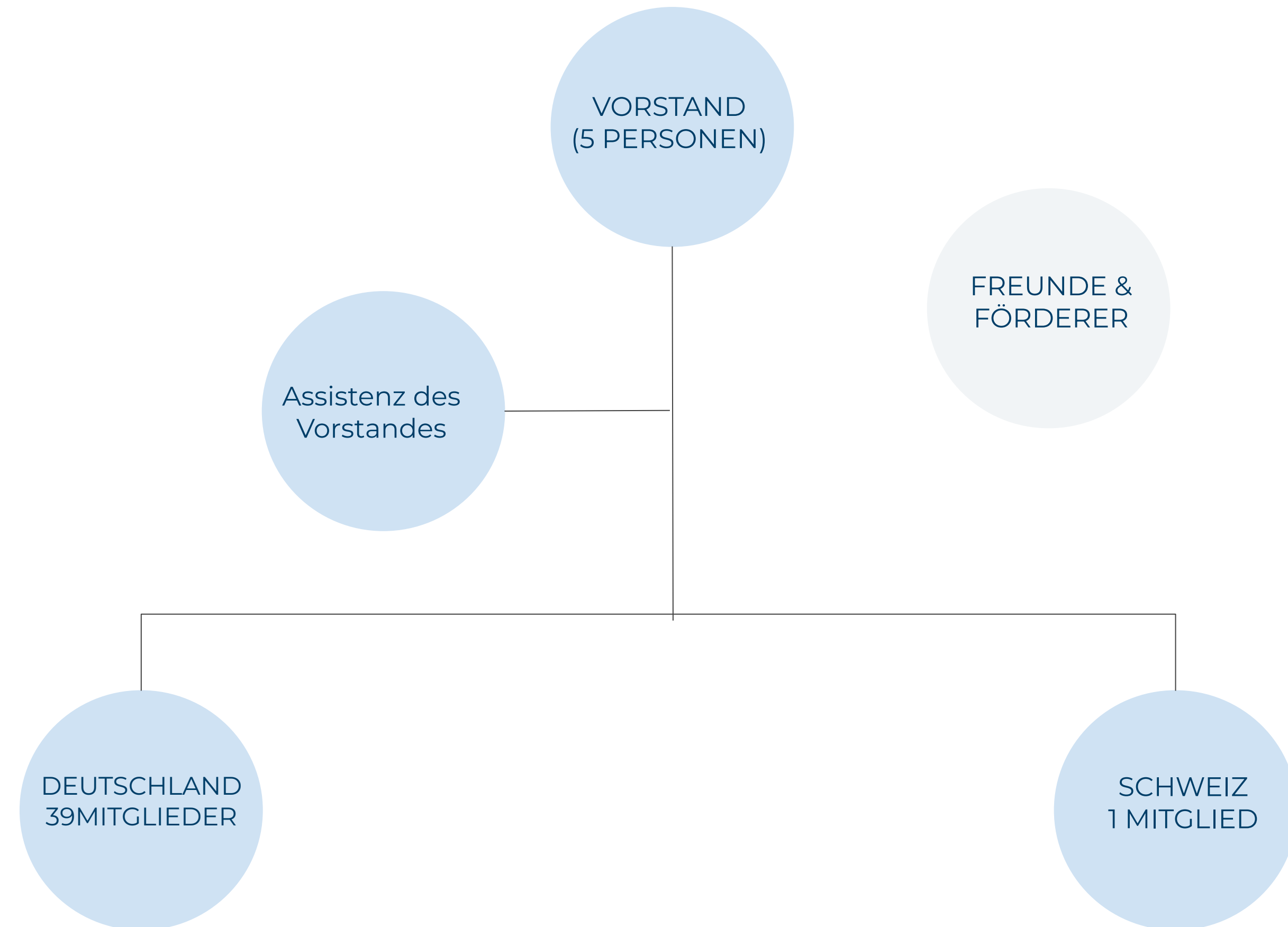
Wir profitieren vom gemeinsamen Gedankenaustausch mit den Kolleg:innen, unterstützen mit Weiterbildungsmaßnahmen und fördern unsere Auszubildenden in besonderem Maße.

Das Entwickeln neuer, attraktiver Produkte für den exklusiven Vertrieb durch die Mitglieder der Kreuzfahrtinitiative e.V. gehört ebenfalls zur DNA der KI.

# Gemeinsame Vision.

Mit unserer gemeinsamen Expertise sind wir das  
“Kompetenzzentrum des Kreuzfahrtvertriebes” und wachsen weiter.  
Zukünftig wird die KI verstärkt mit Qualität und Expertise für Kreuzfahrten beim Endkunden  
sichtbarer werden.

# Unsere Struktur.



## Unser Vorstand.

von links: Christoph Lückertz (reiseart), Udo Fremder (Sylter Kreuzfahrtenkontor), Christine Fäth-Schubert (Nees Reisen), Detlev Schäferjohann (e-hoi), Benjamin Jung (Lufthansa City Center Reisebüro AG)



# Was bietet die Kreuzfahrtinitiative?

WOHIN WOLLEN WIR GEMEINSAM CRUISEN?



# Ihre Vorteile

- Differenzierung im Kreuzfahrtbetrieb durch den exklusiven Verkauf eigener Produkte der Kreuzfahrtinitiative
- Zugang zum Netzwerk starker Kreuzfahrtunternehmer zum gemeinsamen Austausch
- Möglichkeit zur Teilnahme am monatlichen Cruise-Austausch mit den anderen Mitgliedern der Kreuzfahrtinitiative
- Stärkere Wahrnehmung des jeweiligen Mitglieds in der gesamten Branche



- Möglichkeit zu gemeinsamen Vermarktungsaktivitäten
- kostenfreie Teilnahme / Einladung zum Fairplay Award
- Unterstützung bei Konflikten mit den Reedereien und Handlungsempfehlungen
- Lokale Neukundengewinnung durch überregionale Vermarktung der Eigenprodukte
- Interner Wissenstransfer (schneller Austausch über interne Whats App Gruppe)
- ein großes Anliegen ist die Weiterbildung, hier liegt insbesondere der Fokus auf Auszubildende und junge Mitarbeiter



# Mitgliedschaft Kreuzfahrtinitiative?

GEMEINSAM ERFOLGREICH

# Philosophie und Aufnahmekriterien

- Signifikanter Kreuzfahrtumsatz
- Faires Verhalten innerhalb der Vertriebslandschaft
- Interesse am Engagement zur Förderung des fairen Vertriebs zwischen Reedereien und Vertriebspartnern
  - Qualitätsverkauf
  - Aktiver Verkauf der Eigenprodukte der KI
- **Mitgliedsbeitrag 1000 € pro Jahr pro Mitglied**

A woman with long blonde hair, wearing a straw hat with a black band, sunglasses, and a denim jacket, is smiling and looking out over a vast blue ocean. She is standing on a white boat deck with a white railing. The background is a clear blue sky and the ocean.

Herzlich willkommen!

[WWW.KREUZFAHRT-INITIATIVE.DE](http://WWW.KREUZFAHRT-INITIATIVE.DE)

## Kontakt

Christoph Lückertz

1. Vorsitzender

+49 170 3337026

Tanja Buchholz

Assistentin des Vorstandes

[tb@kreuzfahrtinitiative.de](mailto:tb@kreuzfahrtinitiative.de)

+49 175-2297823